



URE UP CHI-COATED

CONCIME INORGANICO SOLIDO SEMPLICE A BASE DI MACROELEMENTI

- UREA RIVESTITA con



**POLIMERO NATURALE
TOTALMENTE BIODEGRADABILE**

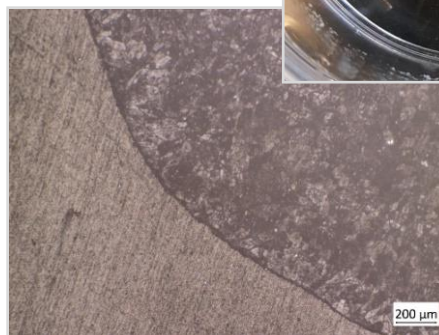
conforme al nuovo regolamento europeo dei fertilizzanti
Reg. EU 2019/1009 – CMC 9

- GRADO RIVESTIMENTO GRANULI 100%
- BARRIERA FISICA ALL'EVAPORAZIONE DELL'AMMONIACA
- DOSAGGIO INFERIORE DEL 20% RISPETTO A UN PRODOTTO NON RIVESTITO



Composizione

Azoto (N) totale.....	45%
Azoto (N) ureico.....	45%



Feed Your Profit



www.agrilaete.it agrilaete@agrilaete.it






URE UP CHI-COATED



PFC 1(C)(I)(a)(i): **CONCIME INORGANICO SOLIDO SEMPLICE A BASE DI MACROELEMENTI**

Azoto (N) totale..... 45%

Azoto (N) ureico..... 45%

Il 100% del prodotto è ricoperto con il rivestimento  ⁹. Il tasso di rilascio dei nutrienti può variare in funzione dell'umidità e della flora batterica del substrato. Periodo di funzionalità: 20 giorni.

⁹ CMC: Polimeri diversi dai polimeri nutrienti

Granulometria: granuli. Il 95 % del prodotto passa attraverso il setaccio di 3,8 mm.

Ingredienti: urea CAS 57-13-6 ¹.

¹ CMC: Sostanze e miscele a base di materiale grezzo

Istruzioni e dosi di applicazione:

MODALITÀ DI IMPIEGO

Applicare il prodotto al terreno a spaglio o localizzato come da buona pratica agricola. Salvo diverse disposizioni locali emanate degli organismi competenti riguardanti la gestione dell'azoto.

DOSI

CEREALI A PAGLIA, FORAGGERE, BARBABIETOLE.....200-400 kg/ha

MAIS.....300-600 kg/ha

SORGO.....300-400 kg/ha

CRUCIFERE.....200-300 kg/ha

In ogni caso non superare la dose massima di azoto consentita dalle disposizioni locali

PER USO PROFESSIONALE Contattare l'azienda per raccomandazioni più specifiche.

Il tasso di rilascio dei nutrienti può variare in funzione della temperatura del substrato. Può essere necessario un adeguamento della concimazione. Non è consentita la riapplicazione durante il periodo di funzionalità: un'ulteriore concimazione è consentita soltanto dopo almeno 20 giorni.